

# !!! Unbedingt zu beachten !!!

## Absicherung im öffentlichen Straßenverkehr



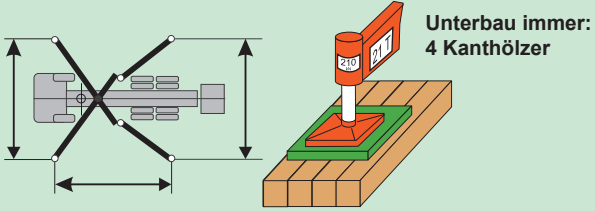
## VERBOTEN

Verlängerung der Reichweite durch Einsatz von am Kran hängenden Traversen



## Standsicherheit

„Eckstützkräfte“



Unterbau immer: 4 Kanthölzer

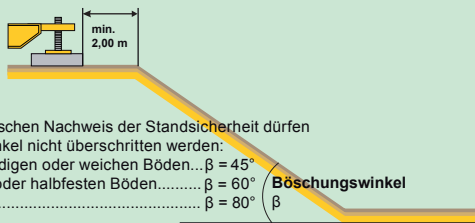
Abstützmaße und einseitige Abstützung gemäß Bedienungsanleitung

## VERBOTEN



- feste Endstücke
- Reduzierungen

## Standsicherheit von Betonpumpen an Böschungen



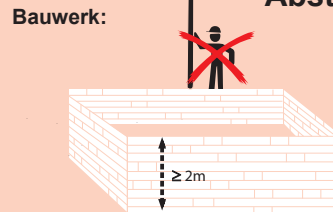
Ohne rechnerischen Nachweis der Standsicherheit dürfen Böschungswinkel nicht überschritten werden:

- a) bei nichtbindigen oder weichen Böden...  $\beta = 45^\circ$
- b) bei steifen oder halbfesten Böden...  $\beta = 60^\circ$
- c) bei Fels...  $\beta = 80^\circ$

Böschungswinkel  $\beta$

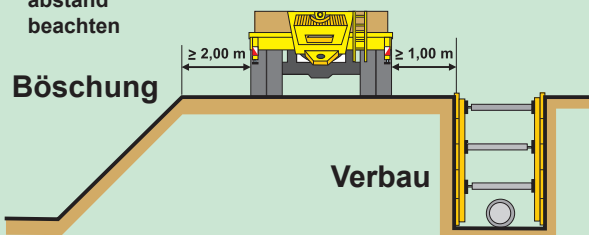
## VERBOTEN

Pumpen ohne Absturzsicherung

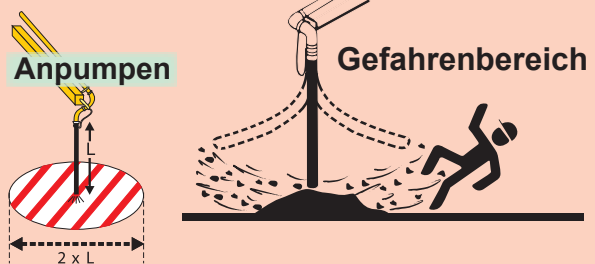


Bei der Vorbeifahrt Sicherheitsabstand beachten

## Sicherheitsabstand



## VERBOTEN



## Freileitungen



- Sicherste Lösung: Leitung abschalten!
- Sonst: Sicherheitsabstand einhalten!

## VERBOTEN



- Endschlauchverlängerung

Ausnahme: nach Betriebsanleitung